

Контрольна робота з біології за I семестр 10 класу

• сімейна форма навчання

Блок запитань з критеріями оцінювання за правильну відповідь.

Варіант – 1

I рівень (3 бали)

У завдання 1 – 6 із чотирьох варіантів виберіть **ОДИН** правильний.

Правильно виконане завдання оцінюється в 0,5 б.

1. Вкажіть об'єкт, який можна водночас розглядати на двох різних рівнях організації живої природи:

- а) калина вузьколиста;
- б) мухомор червоний ;
- в) інфузорія-туфелька;
- г) жук-плавунець.

2. Спільна ознака збудників СНІДу та грипу:

- а) наявний нуклеоїд;
- б) РНК-вмісні;
- в) ДНК-вмісні;
- г) проникають повітряно-крапельним шляхом.

3. Особливістю прокариотичної клітини є відсутність багатьох органел, які притаманні еукаріотичній клітині. Які ж органели притаманні як прокариотичним, так і еукаріотичним клітинам?

- а) комплекс Гольджі;
- б) лізосоми;
- в) ядро;
- г) рибосоми.

4. Оберіть хвороби, що мають бактеріальне походження:

- а) холера, туберкульоз;
- б) поліомієліт, туберкульоз;
- в) ангіна, вітряна віспа;
- г) ангіна, СНІД.

5. Нітрогеновмісна основа, що не входить до ДНК:

- а) аденін;
- б) тимін;
- в) цитозин;
- г) урацил.

6. У структурному гені закодована інформація про:

- а) хітин;
- б) гемоглобін;
- в) глікоген;
- г) крохмаль.

II рівень (3 бали)

I. Завдання відкритого типу (1 – 2), що передбачає коротку обґрунтовану відповідь.

Кожне виконане завдання оцінюється за шкалою 0 – 1 б.

1. Вкажіть основні принципи, на яких ґрунтується класифікація вірусів?
2. Які функції виконують ліпіди, що відкладаються про запас?

II. 1. Установіть відповідність між представниками (А–Г) та царствами Домену Еукаріоти (1 – 5), до яких вони належать.

Виконане завдання оцінюється за шкалою 0 – 1 б.

А ялина європейська	1 Амебозої
Б арцела звичайна	2 Задньоджгутикові
В евглена червона	3 Археplastиди
Г ведмідь бурий	4 Ескавати
	5 САР

III рівень (3 бали)

I. Завдання відкритої форми (1 – 2) з розгорнутою відповіддю.

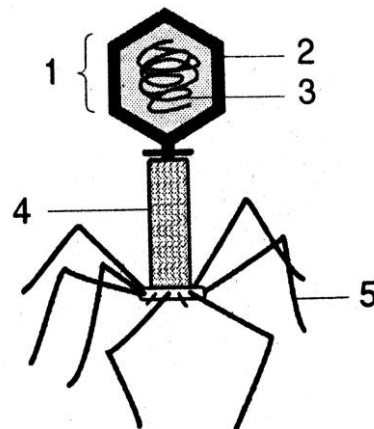
Кожне виконане завдання оцінюється за шкалою 0 – 1 б.

1. Чому противірусні ліки створюють на основі інтерферонів, а не імуноглобулінів?
2. Яке значення для живих організмів має гліколіз?

II. 1. Установіть відповідність між назвами частин зображеного організму (А–Г) і цифрами (1 – 5), що їх позначають на малюнку.

Виконане завдання оцінюється за шкалою 0 – 1 б.

- А капсид;
Б генетичний матеріал;
В фібрили;
Г скоротливий чохол;



IV рівень (3 бали)

Виконайте завдань відкритої форми (1 – 2) з розгорнутою відповіддю.

1. Які наслідки для організму може мати білкове голодування?

Виконане завдання оцінюється за шкалою 0 – 1 б.

2. Чим відрізняється утворення вуглеводів у клітинах автотрофів і гетеротрофів?

Виконане завдання оцінюється за шкалою 0 – 2 б.